

Grimselbahn AG

Hans Wicki
Präsident des Verwaltungsrates

Grimseeltunnel – Stand des Projekts



Grimselbahn AG – Anpassungen der Strukturen

Hans Wicki, Verwaltungsratspräsident

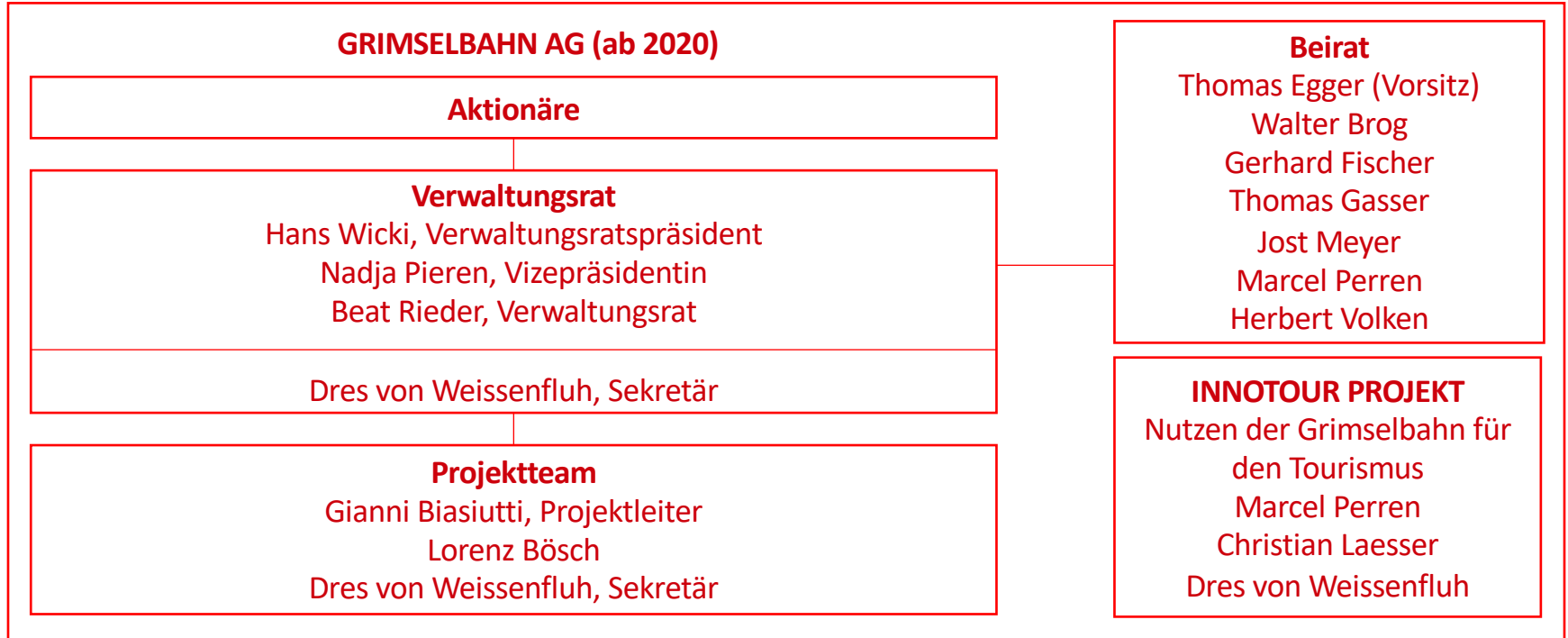
Projekt Grimseeltunnel – Stand der Arbeiten

Gianni Biasiutti, Projektleiter

INNOTOUR-Projekt Nutzen der Grimselbahn für den Tourismus

Dres von Weissenfluh, Projektleiter

Neue Organisation



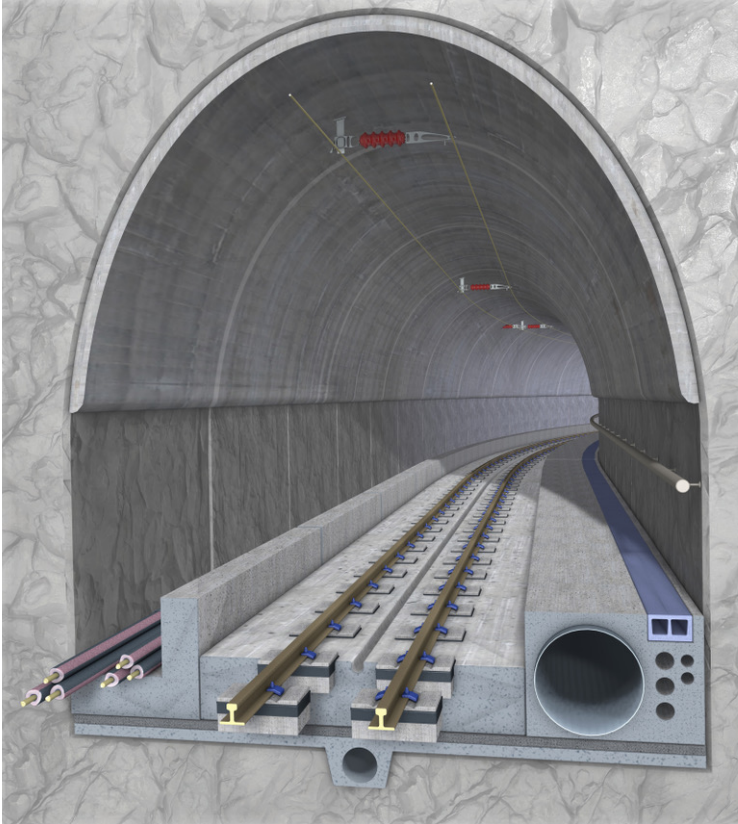
Aktienkapitalerhöhung von CHF 100'000 auf CHF 400'000

Bisherige Aktionäre:

Andermatt, Innertkirchen, Obergoms, IG Grimselbahn, KWO

Neue zusätzliche Aktionäre:

Bellwald, Fiesch, Fieschertal, Goms, Guttannen, Interlaken, Meiringen, Schattenhalb

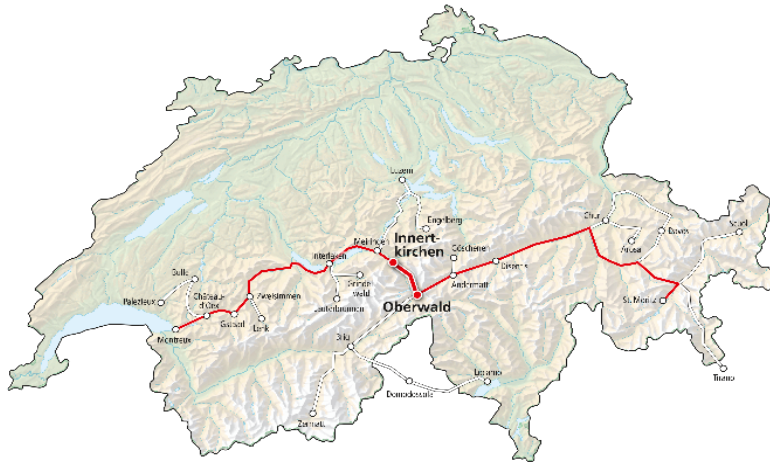


Innovation! Bündelung

Bündelung:

- Entspricht Bündelungsgebot BR
- Beispielgebend, mit internationaler Ausstrahlung
- Kosteneffizient

Innovation ! Bahn, Meterspur-Netz

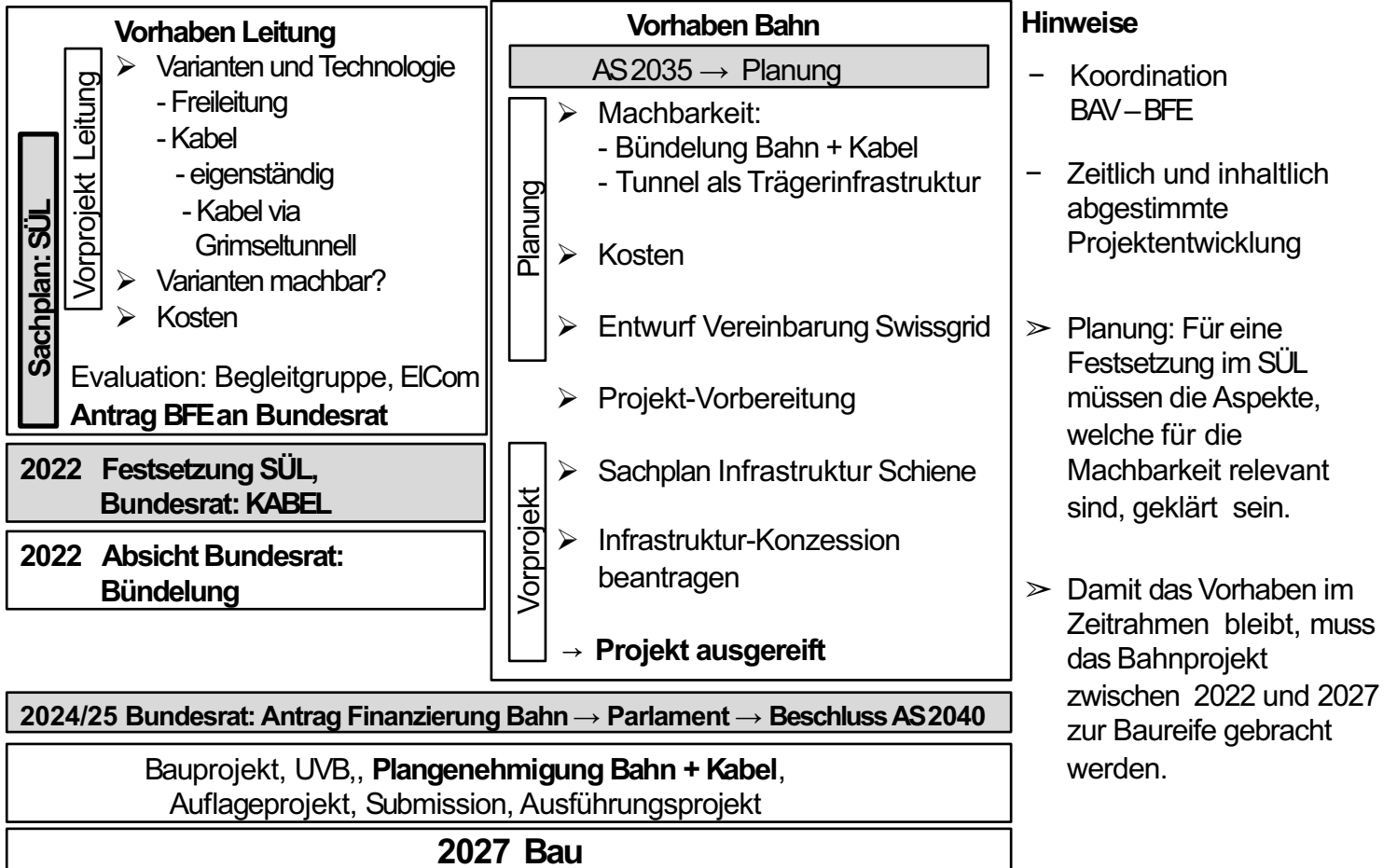


Zwei Meterspur-Netze → Gesamtnetz 850 km:

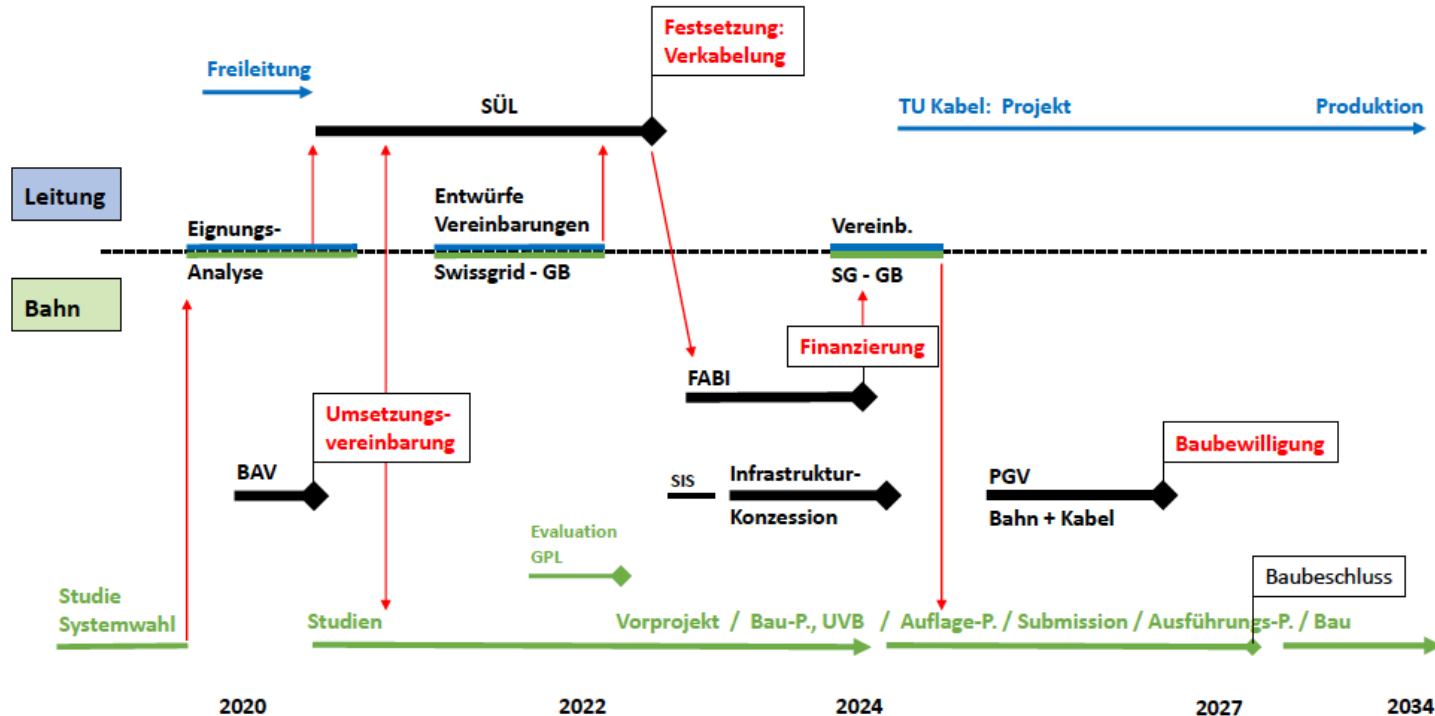
- Eröffnet Verbindungen zwischen Top-Destinationen
- Flexible Reisemöglichkeiten im gesamten Alpenraum: → Verlagerung Strasse zu Schiene
- Bedeutende zusätzliche Frequenzen: Bessere Ertragslage → geringere Abgeltungen

Grimsetunnel für Bahn und Höchstspannungsleitung – Verfahren als Bündelungsvorhaben

Bündelungsgebot für Leitungen mit Bahn, Strasse: Bericht Bundesrat, 21. Juni 2017 / Absichtserklärung UVEK, 16. Mai 2019



Zeitplan Best-Case, Dezember 2019



Anstehende Aufgaben:

- **Abschluss Umsetzungsvereinbarung** **SOFORT**
- **Begleitung SÜL-Verfahren** **bis 2022**
- **Vorbereitungsarbeiten Projektierung Bahn** **bis 2022**
- **Vorbereitung Mittelbeschaffung**
Realisierung Bahn **2024 (?)**

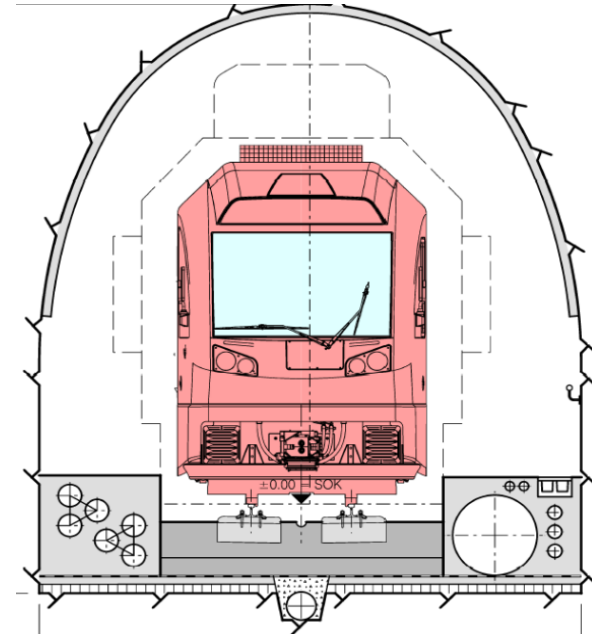
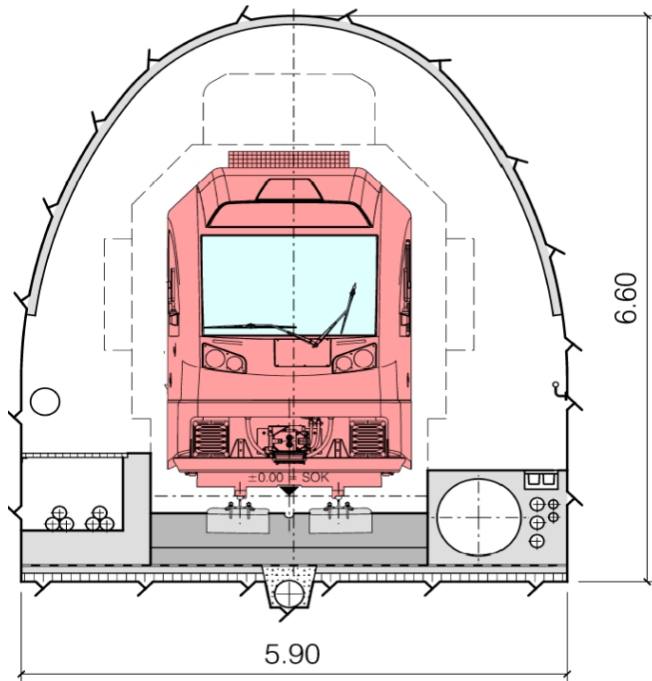
Projekt Grimsetunnel



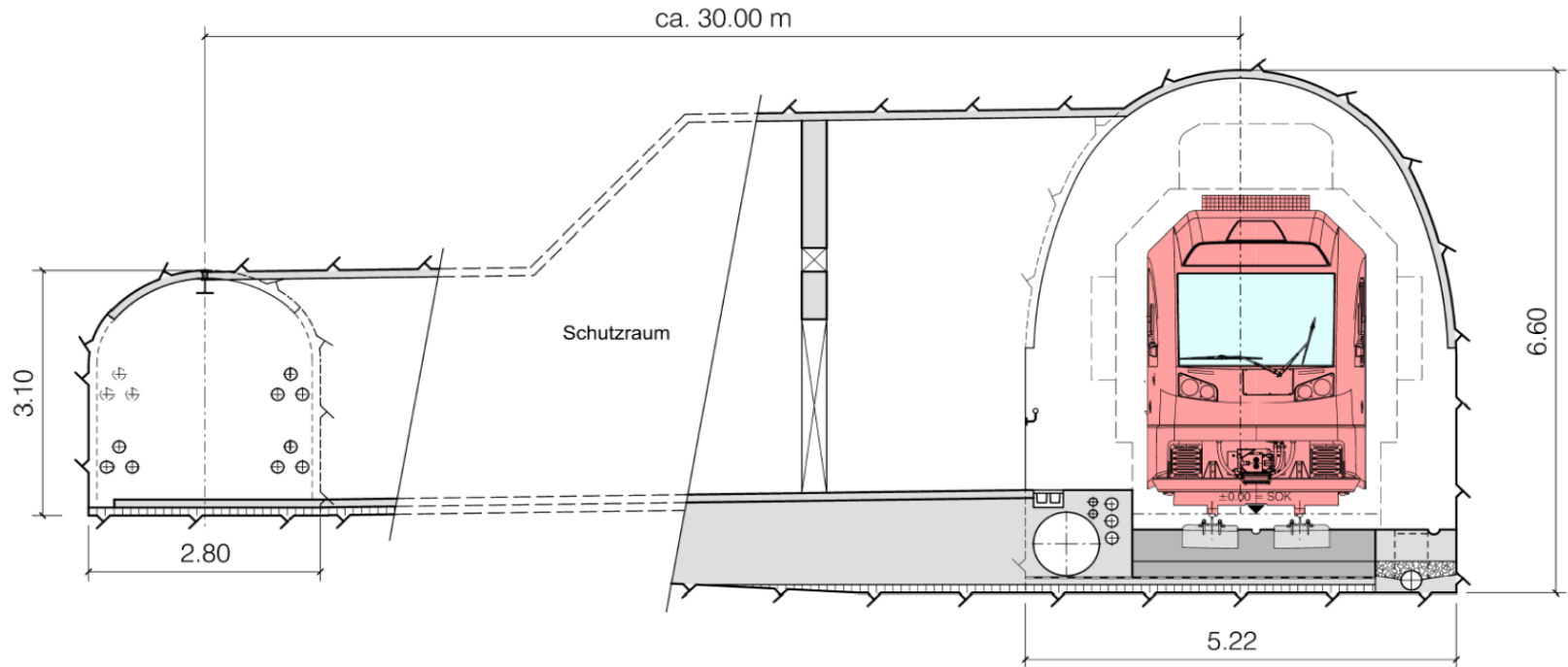
Projekt Bündelung mit Grimselleitung



Drei Systeme entwickelt



Drei Systeme entwickelt



Untersuchte Aspekte

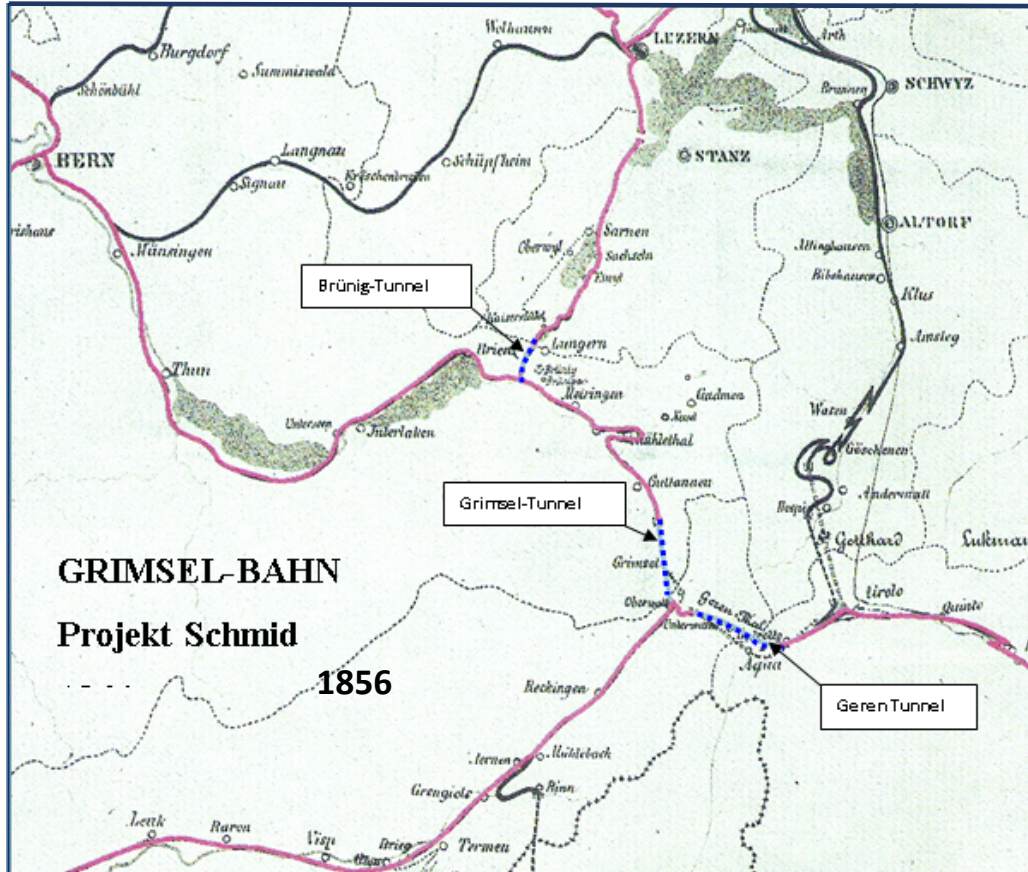
- Profilgestaltung
- Bau und Logistik
- Anschlüsse Oberwald und Innertkirchen
- Kabeltechnik und Wärmeabfuhr
- Elektromagnetische Felder
- Störfälle: Brand, Entgleisung, Kabeldurchschlag
- Kostenschätzung mit Richtofferten

- Eintrag in Richtpläne Bern und Wallis

Zusammenarbeit mit Swissgrid

- Auf gemeinsame Ecktermine verständigt
- Offene Haltung gegenüber Grimseltunnel
- Fruchtbare Zusammenarbeit auf allen Ebenen
- **Infoveranstaltungen am 17. und 18. September**

Projekt Grimsetunnel



Grimsetunnel –

Projekt seit 1850

Alpentransversale,
erste Projekte ab 1850

Nutzen der Grimselbahn für den Tourismus



| Zeitraum Plan | Zeitraum Neu | Modul | Inhalt |
|-------------------------------|------------------------------|-------------------------------------|---|
| Oktober 19 bis Dezember 19 | Januar 20 bis Juni 20 | Projektkonzept MODUL 1 | Verifizierung Projektziele, Entwicklung Fragebogen, Validierung |
| Januar 20 bis Juni 20 | Juli 20 bis Dezember 20 | Kick-Off-Arbeiten MODUL 2 | Vorstellung des Projekts bei involvierten Partnern, Projektverfeinerung und -optimierung, Bestandesaufnahme bestehender Produkte |
| Juli 20 bis Dezember 21 | Januar 21 bis Dezember 21 | Neue Angebote MODUL 3 | Bestehende Angebote entlang der Strecken, saisonale Streuung, Unterkünfte, Attraktionen (Befragungen) Neue Angebote - Kreation, Sammlung, Abklärungen Preise, Vermarktung, Plattformen |
| Januar 22 bis Oktober 22 | Januar 22 bis Oktober 22 | Aufbau Kooperationsnetz MODUL 4 | Angebotsübersicht, Vermarktung, Beteiligte, Preise, Plattformen |
| Oktober 22 bis März 23 | Oktober 22 bis März 23 | Diffusion der Ergebnisse MODUL 5 | Schlussfolgerungen, Berichterstattung Verifikation, Akzeptanz bei Beteiligten |

Nutzen der Grimselbahn für den Tourismus

Bestimmung der Studienpartner

Regionen/Subregionen

| | | |
|-----|--------------------|----------------------------|
| I | Westschweiz/Tessin | Ia Westschweiz / Ib Tessin |
| II | Berner Oberland | IIa West / IIb Ost |
| III | Wallis | IIIa Süd / IIIb Nord |
| IV | Innerschweiz | IVa Nord / IVb Süd |
| V | Graubünden | Va West / Vb Ost |

